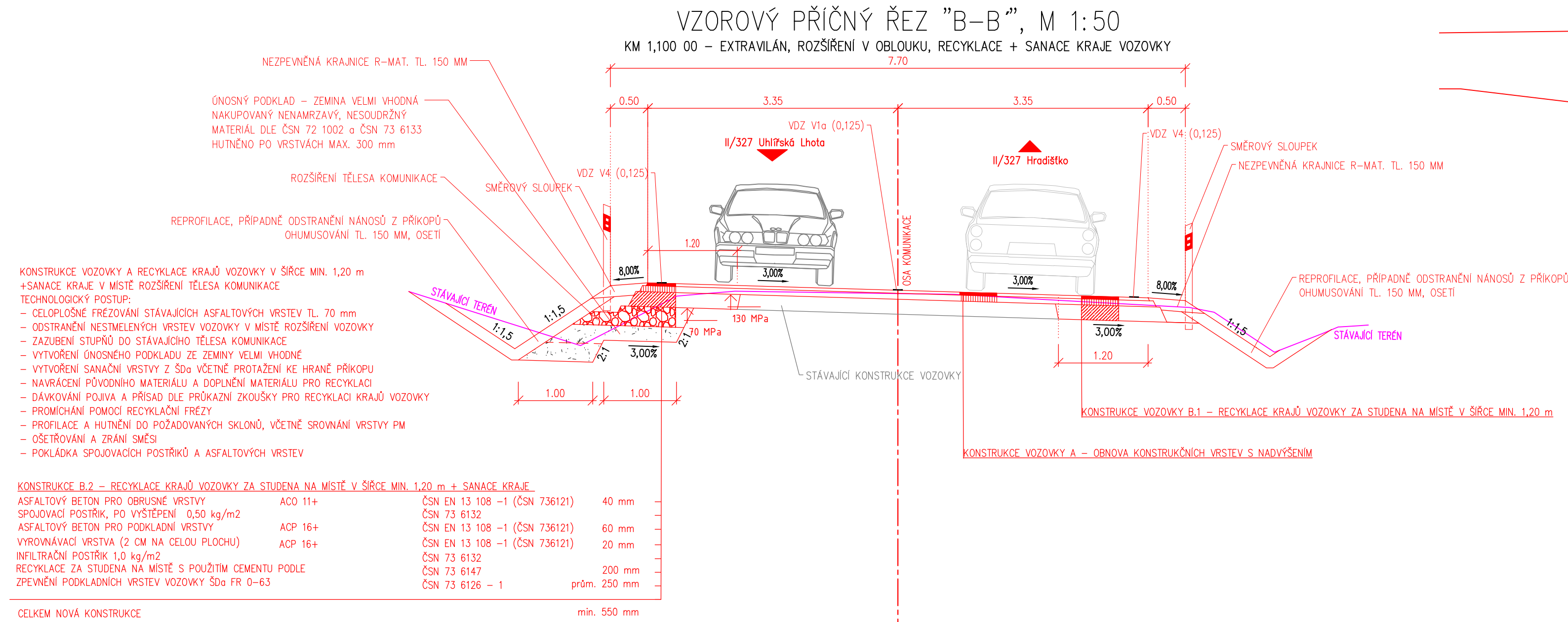
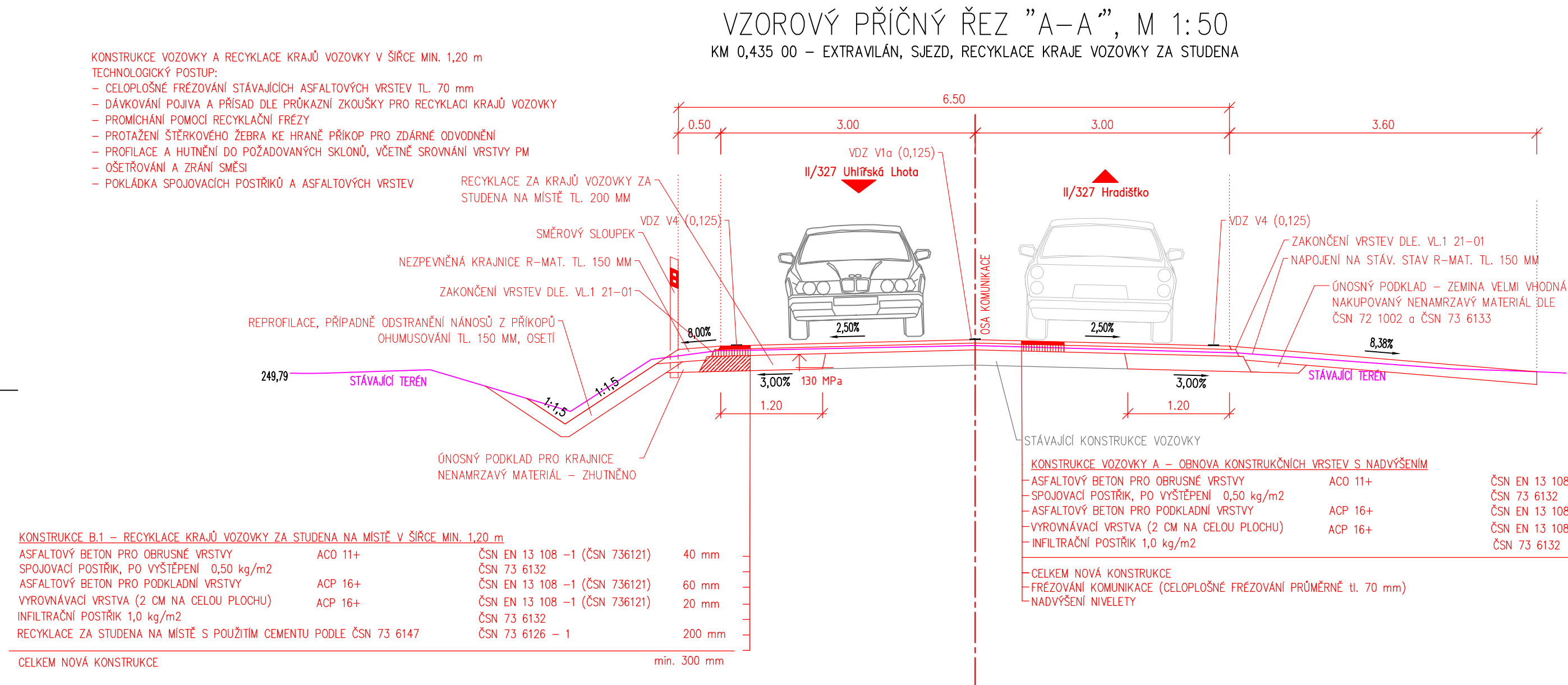
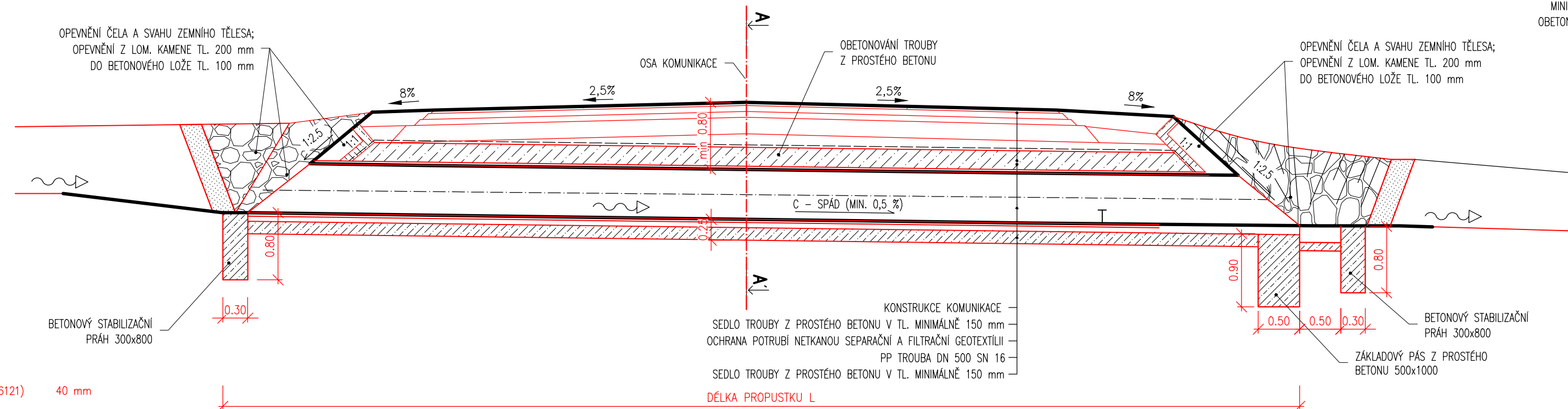


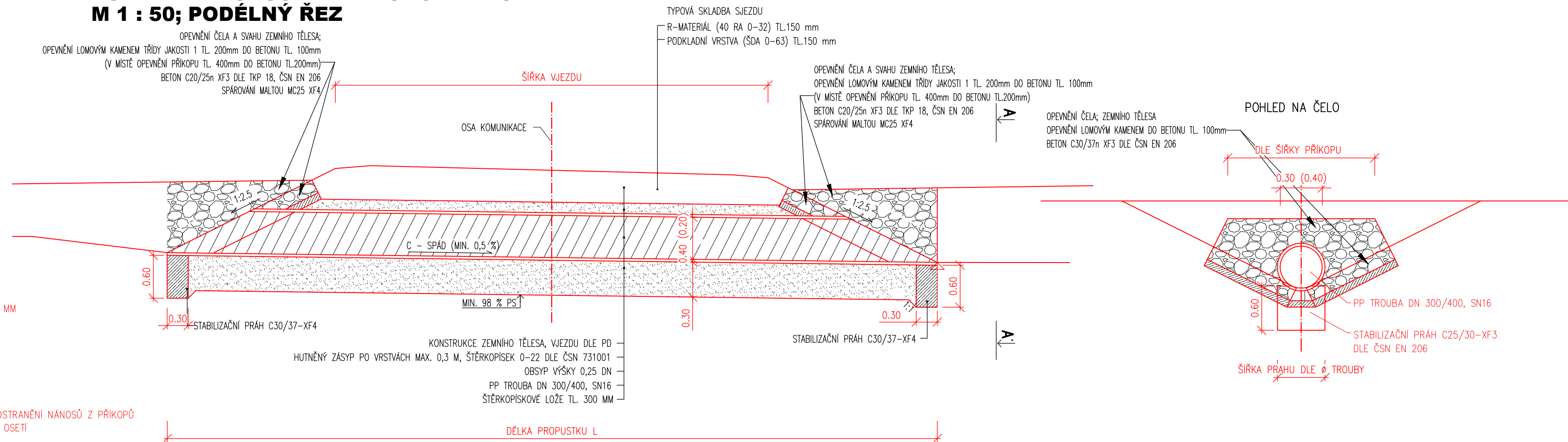
VZOROVÉ PŘÍČNÉ ŘEZY, M 1:50



PŘÍČNÝ PROPUSTEK S OBETONOVÁNÍM - VZOROVÉ ŘEŠENÍ
M 1 : 50; PODÉLNÝ ŘEZ



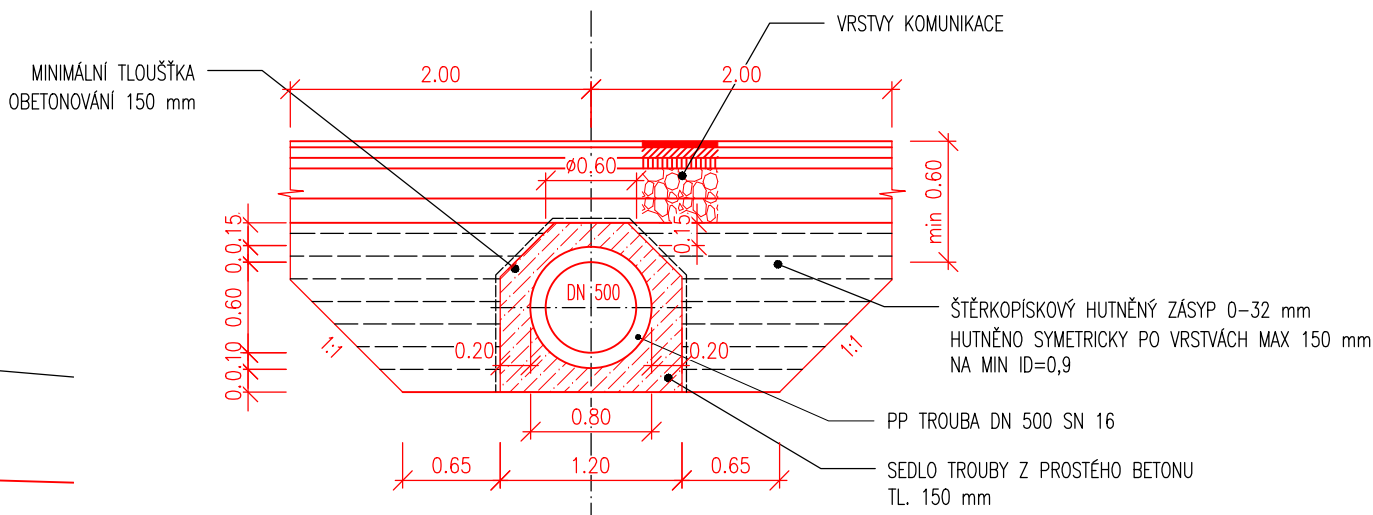
PODÉLNÝ PROPUSTEK - VZOROVÉ ŘEŠENÍ
M 1 : 50; PODÉLNÝ ŘEZ




Průzkum stávající konstrukce vozovky							
Výřt	Umístění	Stančíení [km]	HAV [mm]	PM [mm]	Š/SP [mm]	ŠT [mm]	Celkem [mm]
V1	II/327 (0,90 m od zpevněné hrany vozovky vpravo)	0,016 0	70	50	230	0	350
V2	II/327 (1,10 m od zpevněné hrany vozovky vlevo)	0,269 0	50	70	280	0	400
V3	II/327 (1,00 m od zpevněné hrany vozovky vpravo)	0,497 0	45	65	260	30	400
V4	II/327 (1,10 m od zpevněné hrany vozovky vlevo)	0,784 0	80	40	280	0	400
V5	II/327 (0,90 m od zpevněné hrany vozovky vpravo)	0,981 0	110	0	270	0	380
V6	II/327 (1,00 m od zpevněné hrany vozovky vlevo)	1,285 00	50	70	320	0	440
V7	II/327 (1,10 m od zpevněné hrany vozovky vpravo)	1,355 00	100	0	280	0	380
V8	II/327 (1,00 m od zpevněné hrany vozovky vlevo)	1,619 00	110	0	330	140	580
Sonda	Umístění	Stančíení [km]	HAV [mm]	PM [mm]	Š/SP [mm]	ŠT [mm]	Celkem [mm]
KS1	II/327 (0,10 m od zpevněné hrany vozovky vlevo)	0,438 00	45	65	290	0	400
KS2	II/327 (0,10 m od zpevněné hrany vozovky vpravo)	1,239 00	50	70	320	0	440

Průměrné tloušťky	[mm]
Celková tloušťka skladby	417
HAV	71
PM	61
Š/ŠP	286
ŠT	85


ŘEZ A-A' - DODRŽENÍ MINIMÁLNÍ HLOUBKY ULOŽENÍ POTRUBÍ
M 1 : 50; PŘÍČNÝ ŘEZ PROPUSTKEM



Razítko oprávněné osoby:



Stavebník/Investor:	Správa a údržba silnic Pardubického kraje Doubravice 98, 533 53 Pardubice www.suspk.cz, IČ: 00085031	
---------------------	---	--

Generální projektant:	PRODIN a.s. K Vápence 2745, 530 02 Pardubice T: +420 466 055 130 E: info@prodin.cz	 <div data-bbox="3746 1086 3857 1094"> PRODIN SKUPINA VENTIL </div>
Hlavní projektant (HIP):	Ing. Ondřej Tupa	Souřadný systém: S-JTSK, B.p.v.

Název stavby/akce:	Silnice II/327 hr. Pk – Hradištko II	Zakázka: 31/24/4037.208
Místo stavby	Pardubický kraj Kú: Tetov	Datum: 01/2025 Stupeň dokumentace: PDP5
Název části:	Dokumentace objektů	Označení části: D.1
Název objektu:	Rekonstrukce silnice II/327 úsek km 16,331 - 17,951	Označení objektu: SO 101
Odpovědný projektant:	Ing. Michal Hornýš 	Formát: 420 x 1050 mm
Zpracovatel přílohy:	Ing. Ondřej Tupa 	Měřítko: 1:50
Název přílohy:	VZOROVÉ PŘÍČNÉ ŘEZY	Číslo přílohy: 2.3 Č. paré: